

BÖLÜM 04- RAKOR-VANA-LANS-HİDRANT

HİDRANT VANASI



YARIM DIŞ REKORSUZ

ÜRÜN KODU	ÖLÇÜ	
	a (inch)	b (inch)
1-13-02-000001	3"	2 ½"
1-13-02-000002	2 ½"	2 ½"

YARIM DIŞ REKORLU

ÜRÜN KODU	ÖLÇÜ	
	a (inch)	b (inch)
1-13-02-000003	3"	2 ½"
1-13-02-000004	2 ½"	2 ½"

KOLLU KESİCİ VANA



YARIM DIŞ REKORSUZ

ÜRÜN KODU	ÖLÇÜ	
	a (inch)	b (inch)
1-13-03-000001	1 ½"	1 ½"
1-13-03-000002	2"	2"
1-13-03-000003	2 ½"	2 ½"

POMPA ÇIKIŞ VANASI



ÜRÜN KODU	ÖLÇÜ	
	b-1 (inch)	b-2 (inch)
1-13-04-000001	2 ½"	1 ½"
1-13-04-000002	2 ½"	2"
1-13-04-000003	2 ½"	2 ½"

BÖLÜM 04- RAKOR-VANA-LANS-HİDRANT

ALMAN TİP HORTUM RAKORU

ÜRÜN KODU	TIRNAK (inch) / (mm)	BORU (inch) / (mm)	MAX. ÇAL. BAS. (bar)
1-14-01-000001	1"/31	1"/31	24 bar
1-14-01-000002	1½/51	1½/51	24 bar
1-14-01-000003	2"/66	2"/66	24 bar
1-14-01-000004	2½/89	2½/89	24 bar
1-14-01-000005	2¾/89	2¾/89	24 bar
1-14-01-000006	2½/89	3"/89	24 bar
1-14-01-000007	4"/133	4"/133	24 bar

TS 12258 Kaplinler ve Redüksiyonlar - Yangın Hortumları İçin (Kara İtfaiyesinde Kullanılan)



ALMAN TİP İÇTEN DİŞLİ RAKOR

ÜRÜN KODU	TIRNAK (inch) / (mm)	BORU (inch) / (mm)	MAX. ÇAL. BAS. (bar)
1-14-01-000008	1"/31	1"/30	24 bar
1-14-01-000009	1½/51	1½/45	24 bar
1-14-01-000010	1½/51	2"/57	24 bar
1-14-01-000044	2"/66	1½"/45	24 bar
1-14-01-000012	2"/66	2"/57	24 bar
1-14-01-000013	2"/66	2½/72	24 bar
1-14-01-000014	2½"/89	2"/57	24 bar
1-14-01-000015	2½"/89	2½/72	24 bar
1-14-01-000069	4"/133	4"/110	24 bar

TS 12258 Kaplinler ve Redüksiyonlar - Yangın Hortumları İçin (Kara İtfaiyesinde Kullanılan)



ALMAN TİP İÇTEN DİŞLİ RAKOR

ÜRÜN KODU	TIRNAK (inch) / (mm)	BORU (inch) / (mm)	MAX. ÇAL. BAS. (bar)
1-14-01-000017	1"/31	1"/33	24 bar
1-14-01-000018	1½/51	1½/48	24 bar
1-14-01-000019	1½/51	2"/60	24 bar
1-14-01-000045	2"/66	1½"/48	24 bar
1-14-01-000020	2"/66	1½"/60	24 bar
1-14-01-000021	2"/66	2½"/75	24 bar
1-14-01-000022	2½"/89	2"/60	24 bar
1-14-01-000023	2½"/89	2½"/75	24 bar
1-14-01-000024	4"/133	4"/113	24 bar

TS 12258 Kaplinler ve Redüksiyonlar - Yangın Hortumları İçin (Kara İtfaiyesinde Kullanılan)



ZİNCİRLİ RAKOR KAPAĞI

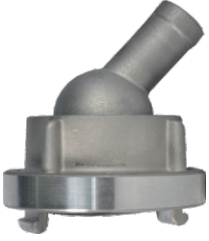
ÜRÜN KODU	ANMA ÇAP (inch)	DIŞ ÇAP (mm)	MAX. ÇAL. BAS. (bar)
1-14-01-000025	1"	31	24 bar
1-14-01-000026	1½"	51	24 bar
1-14-01-000027	2"	66	24 bar
1-14-01-000028	2½"	89	24 bar
1-14-01-000029	4"	133	24 bar

TS 12258 Kaplinler ve Redüksiyonlar - Yangın Hortumları İçin (Kara İtfaiyesinde Kullanılan)



BÖLÜM 04- RAKOR-VANA-LANS-HİDRANT

TS E KUYRUKLU RAKOR



ÜRÜN KODU	TIRNAK (inch) / (mm)	BORU (inch) / (mm)	MAX. ÇAL. BAS. (bar)
1-14-01-000030	2"-1"	66-31	24 bar

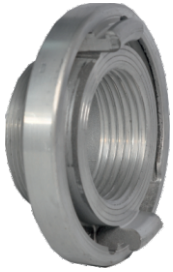
TS 12258 Kaplinler ve Redüksiyonlar - Yangın Hortumları İçin (Kara İtfaiyesinde Kullanılan)

TS E ALMAN TİP DÜŞÜRÜCÜ (REDÜKSİYON)



ÜRÜN KODU	ANMA ÇAPı (inch)	BORU (mm)	MAX. ÇAL. BAS. (bar)
1-14-01-000068	1"-1½"	31-51	24 bar
1-14-01-000031	1"-2"	31-66	24 bar
1-14-01-000032	1"-2½"	31-89	24 bar
1-14-01-000033	1½"-2"	51-66	24 bar
1-14-01-000067	1½"-2½"	51-51	24 bar
1-14-01-000034	2"-2½"	66-89	24 bar
1-14-01-000035	2½"-4"	89-133	24 bar

TS E DIŞTAN DİŞLİ HİDRANT RAKORU



ÜRÜN KODU	TIRNAK (inch) / (mm)	DIŞ (inch) / (mm)	MAX. ÇAL. BAS. (bar)
1-14-01-000036	2"/66	2"/60	24 bar
1-14-01-000037	2½"/89	2½"/75	24 bar
1-14-01-000038	4"/133	4"/113	24 bar

TS 12258 Kaplinler ve Redüksiyonlar - Yangın Hortumları İçin (Kara İtfaiyesinde Kullanılan)

TS E ZİNCİRLİ HİDRANT RAKOR KAPAĞI



ÜRÜN KODU	ANMA ÇAPı (inch)	MAX. ÇAL. BAS. (bar)
1-14-01-000039	2"	24 bar
1-14-01-000040	2½"	24 bar
1-14-01-000041	4"	24 bar

TS 12258 Kaplinler ve Redüksiyonlar - Yangın Hortumları İçin (Kara İtfaiyesinde Kullanılan)

TS E RAKOR ANAHTARLARI



ÜRÜN KODU	AÇIKLAMA
1-17-02-000001	Yer altı hidrant anahtarı
1-17-01-000005	Çok amaçlı hidrant anahtarı
1-17-01-000001	Q80-100 Yer üstü yangın hidrant anahtarı (sfero döküm)
1-14-07-000008	2"- 2½" Rakor anahtarı
399-00-000443	2½" -4" Rakor anahtarı

TS E TEL SARMA ve TEL SARMA APARATI

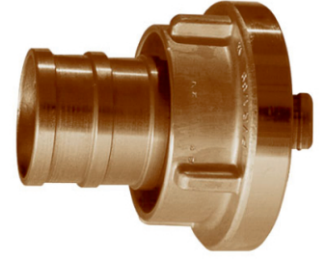


ÜRÜN KODU	AÇIKLAMA
1-14-01-000043	Tel sarma
4-12-02-000008	Tel sarma aparatı

ALMAN TİP PİRİNÇ RAKORLAR

ÜRÜN KODU	ANMA ÇAP (inch)	DIŞ ÇAP (mm)
1-14-02-000001	1"	31
1-14-02-000002	1½"	51
1-14-02-000003	2"	66
1-14-02-000004	2½"	89
1-14-02-000005	2¾"	89
1-14-02-000006	4"	133

TS 2323 Rakorlar - Yangın Hortumları İçin (Deniz İtfaiyesinde Kullanılan)



ALMAN TİP PİRİNÇ DIŞTAN DIŞLI RAKOR

ÜRÜN KODU	TIRNAK (inch) / (mm)	DIŞ ÇAP (inch) / (mm)
1-14-02-000007	1"/31	1"/33
1-14-02-000008	1½"/51	1½"/48
1-14-02-000009	2"/66	2"/60
1-14-02-000010	2½"/89	2½"/75
1-14-02-000028	3"/89	3"/89
1-14-02-000027	4"/133	4"/133

TS 2323 Rakorlar - Yangın Hortumları İçin (Deniz İtfaiyesinde Kullanılan)



ALMAN TİP PİRİNÇ İÇTEN DIŞLI RAKOR

ÜRÜN KODU	TIRNAK (inch) / (mm)	DIŞ ÇAP (mm)
1-14-02-000013	1"/31	1"/30
1-14-02-000031	1½"/51	1½"/45
1-14-02-000014	2"/66	2"/57
1-14-02-000015	2½"/89	2½"/72
1-14-02-000016	2½"/89	3"/89
1-14-02-000017	4"/133	4"/133

TS 2323 Rakorlar - Yangın Hortumları İçin (Deniz İtfaiyesinde Kullanılan)



PIRİNÇ ZİNCİRLİ RAKOR KAPAĞI

ÜRÜN KODU	TIRNAK (inch) / (mm)	DIŞ ÇAP (mm)
1-14-02-000018	1"	31
1-14-02-000019	1½"	51
1-14-02-000020	2"	66
1-14-02-000021	2½"	89
1-14-02-000022	4"	133

TS 2323 Rakorlar - Yangın Hortumları İçin (Deniz İtfaiyesinde Kullanılan)



BÖLÜM 04- RAKOR-VANA-LANS-HİDRANT

ALÜMİNYUM KELEPÇE



ÜRÜN KODU	ANMA ÇAPI (inch)	MAX. ÇAL. BAS. (bar)
1-14-07-00001	1½"	24 bar
1-14-07-00002	2"	24 bar
1-14-07-00003	2¾"	24 bar

RAKOR SABİTLEYİCİ



ÜRÜN KODU	ANMA ÇAPI (inch)
1-14-07-00004	2"
1-14-07-00005	2¾"
1-14-07-00006	4"

RAKOR DİP CONTASI



ÜRÜN KODU	ANMA ÇAPI (inch)
305-02-00003	1"
305-02-00022	1½"
305-02-00023	2"
305-02-00024	2½"
305-02-00025	4"

RAKOR CONTASI



ÜRÜN KODU	ANMA ÇAPI (inch)
305-02-00013	1"
305-02-00014	1½"
305-02-00015	2"
305-02-00016	2½"
305-02-00018	4"

KLEPELİ SÜZGEÇ



ÜRÜN KODU	ANMA ÇAPI (inch)
4-14-07-00005	4"

BÖLÜM 04- RAKOR-VANA-LANS-HİDRANT

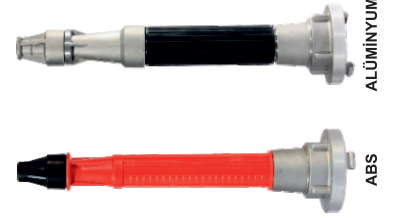
DÜZ LANSLAR

ABS LANSLAR

ÜRÜN KODU	ANMA ÇAP (inch)	BAĞLANTI ÇAP (mm)
1-15-01-000001	1½"	51
1-15-01-000002	2"	66
1-15-01-000003	2½"	89

ALÜMİNYUM LANSLAR

ÜRÜN KODU	ANMA ÇAP (inch)	BAĞLANTI ÇAP (mm)
1-15-01-000004	1½"	51
1-15-01-000005	2"	66
1-15-01-000006	2½"	89



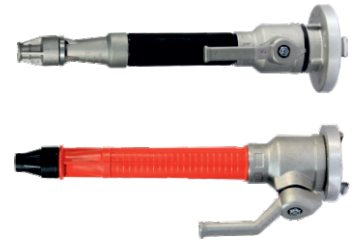
 TS 3145 Lanslar - Yangın Hortumları İçin

KUMANDALI LANSLAR

ÜRÜN KODU	BAĞLANTI	BAĞLANTI ÇAP (mm)
7-15-02-000001	1"	31
1-15-02-000001	1½"	51
1-15-02-000002	2"	66
1-15-02-000003	2½"	89

ALÜMİNYUM LANSLAR

ÜRÜN KODU	BAĞLANTI	BAĞLANTI ÇAP (mm)
1-15-02-000004	1½"	51
1-15-02-000005	2"	66
1-15-02-000006	2½"	89



 TS 3145 Lanslar - Yangın Hortumları İçin

SARI SİS LANSLARI

SARI LANSLAR

ÜRÜN KODU	BAĞLANTI	BAĞLANTI ÇAP (mm)
1-15-03-000001	2"	66
1-15-03-000002	2½"	89



SİS NOZULLARI

ÜRÜN KODU	ÖLÇÜ	ÖZELLİK
7-15-04-000003	1"	-
388-00-000007	1"	Contalı
7-15-04-000001	1"	İçten Pasolu
7-15-04-000002	2"	-
7-15-04-000004	2"	Diffuser



BÖLÜM 04- RAKOR-VANA-LANS-HİDRANT

BRONZ SİS NOZULU



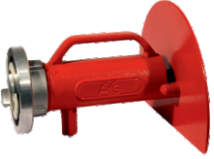
ÜRÜN KODU	BAĞLANTI
1-15-05-000001	1"
1-15-05-000002	1½"
1-15-05-000003	2½"

KOLLU SİS NOZULU



ÜRÜN KODU	BAĞLANTI
1-15-06-000004	2½"

SU PERDESİ



ÜRÜN KODU	BAĞLANTI
1-15-06-000001	1½"
1-15-06-000002	2"
1-15-06-000003	2¾"

2½" SU PERDESİ NOZULU



ÜRÜN KODU	BAĞLANTI
1-15-08-000001	2,5"

Döküm bronzdan yapılmış ve üzeri Ni-Cr kaplanmıştır. Fan gibi su perdesi üretmek için tasarlanmıştır. Tankların bitişiğinde yangından korumak için idealdir. Malzemeleri alevden korur. 1½" ve 2½" BSP giriş ölçüleri mevcuttur. Perde açısı 10 metre genişlik & 5 metre yükseklik / 11 metre genişlik & 6 metre yükseklik. Akış oranı 400 lt/dk (7 kgf/cm²) ağırlık, 5.8 kg'dır. Malzeme seçenekleri alüminyum ve bronz şeklindedir.

Akış oranları 190, 250, 350, 430, 750 lt/dk.

2½" SU NOZULU



ÜRÜN KODU	BAĞLANTI
7-15-09-000001	2,5"

Döküm bronzdan yapılmış ve üzeri Ni-Cr kaplanmıştır. 2½" BSP dişlidir. Yangında zor olan alanlara ulaşabilmek için tasarlanmıştır. 9 farklı açıda delikleri bulunmaktadır.

BÖLÜM 04- RAKOR-VANA-LANS-HİDRANT

KAMA (SÜNGÜ) LANS

Kama lansı tahıl siloları, ulaşılması zor yığılmış mal, çöp, kömür, kuru ot, saman vb. yangınlarında kullanılmak üzere geliştirilmiştir.



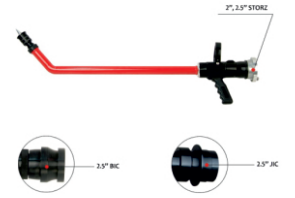
ÜRÜN KODU	ANMA ÇAPı (inch)
7-15-11-000001	Transformer Kama Lansı, PA2



2" BÜKÜMLÜ AYARLANABİLİR KUMANDALI KAMA LANSI

Özellikler

- 1- Hafif sağlam alüminyum ve paslanmaz çelik
- 2- Küresel vana ile kapatma
- 3- 50" Uzunluk Ölçüsü
- 4- 360° dönebilen başlık
- 5- Çalışma basıncı: 100 psi veya 7 bar
- 6- Bağlantı girişi: 2.5"
- 7- Max. Atış mesafesi 20m
- 8- Storz, NH, İngiliz, Japon standartlarında bağlantı girişleri
- 9- Kullanım alanları: Evler, Otomobil & Kamyonlar, Garajlar, Mobil Evler



ÜRÜN KODU	BAĞLANTI
7-15-11-000003	2"

KAMA (SÜNGÜ) LANS

Özellikler

- 1- Hafif sağlam alüminyum ve paslanmaz çelik
- 2- Küresel vana ile kapatma
- 3- 50" Uzunluk ölçüsü
- 4- Çalışma basıncı: 100 psi veya 7 bar
- 5- Bağlantı girişi: 2.5"
- 6- Storz, NH, İngiliz, Japon standartlarında bağlantı girişleri
- 7- Kullanım alanları: Evler, Otomobil & Kamyonlar, Garajlar, Mobil Evler

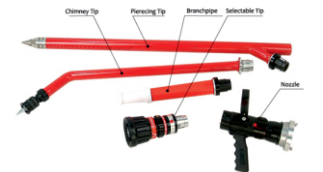


ÜRÜN KODU	BAĞLANTI
7-15-11-000004	2"

2" MULTİFONKSİYONEL KAMA LANSI

Özellikler

- 1- Hafif sağlam alüminyum ve paslanmaz çelik
- 2- Ayarlanabilir debi lansı, kama lansı, düz köpük lansı ve baca lansı ile kombine kullanım.
- 3- Çalışma basıncı: 100 psi veya 7 bar
- 4- Bağlantı girişi: 2.5", 3"
- 5- Storz, NH, İngiliz, Japon standartlarında bağlantı girişleri



ÜRÜN KODU	BAĞLANTI
7-15-11-000002	2½"

TETİKLİ SU TABANCASI

ÜRÜN KODU	BAĞLANTI
4-15-11-000001	1"

SİS BAŞLIKLİ

ÜRÜN KODU	BAĞLANTI
4-15-11-000002	1"

