



## ÜRÜNLERİ

Yüksek riskli makine ya da teçhizata doğrudan monte edilen yangın söndürme sisteminin yeni çeşidi - Yangının başlayabileceği yere daha yakın.

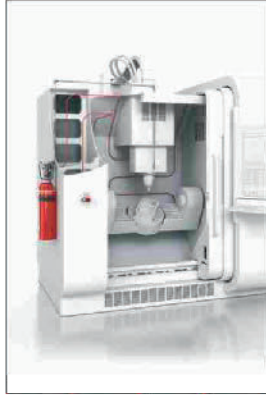
### İDEALDİR:

Yüksek riskli ekipmanlara yönelik ek koruma:



#### ELEKTRİK DEVRESİ

- \*Elektrik Kutuları
- \*Kontrol Kutuları
- \*Şarj İstasyonları
- \*Şalter
- \*Röle İstasyonları



#### MAKİNE

- \*CNC Makineleri
- \*İnşaat Makinesi
- \*Tarım Makinesi



#### YAĞLAR, KİMYASALLAR ve AÇIK ALEV

- \*Duman Kutuları
- \*Boya & Kimyasal Deposu
- \*Petrol Depo Tankları
- \*Hidrolik Devreler



#### YEMEK PİŞİRME ALANLARI

- \*Tavalar
- \*Izgaralar
- \*Mobil Mutfaklar



#### TAŞIT MOTORU

- \*Otobüsler
- \*Kamyonlar
- \*Arabalar
- \*Tramvaylar
- \*Trenler
- \*Ağır askeri ekipmanlar
- \*Tarım

#### DİĞER UYGULAMALAR

- \*Dizel jeneratörler
- \*Rüzgar türbinleri
- \*Bina vinçleri
- \*Pompa istasyonları
- \*Asansörler & yürüyen merdivenler
- \*Akü şarj istasyonları
- \*Forkliftler
- \*Tıbbi laboratuvar ekipmanları
- \*Test / üretim ekipmanı
- \*Kablo büzüleri
- \*Vericiler



## BÖLÜM 12 - ÖZEL SÖNDÜRME SİSTEMLERİ

AÇIKLAMA	MPH-5M
Ağırlık:	8,2 kg
Boyutları (Yükseklik x Uzunluk x Genişlik):	280,0 x 190,0 x 300 mm
Korunacak Yüzey (A Sınıfı / B sınıfı):	78 m <sup>2</sup> / 31 m <sup>2</sup>
Korunacak Hacim (A Sınıfı / B sınıfı):	100 m <sup>3</sup> / 40 m <sup>3</sup>
Çalışma Akımı:	0,15 A
Çalışma Sıcaklıkları:	-50 + +50°C / -60 + +90°C
Elektrik Direnci:	8 ÷ 16 Ohm
Ürün Kullanım Süresi (Gerekli Servislerin)	15

### AMAÇ

Elektrik panolarındaki ve dolaplardaki yangınları söndürmek, geçilemeyen kablo kanallarının ve kuyuların, motor bölmelerinin, plenum dereceli ve kesişen alanların korunması, depolanması.



TOZ YANGIN SÖNDÜRME MODÜLÜ



AÇIKLAMA	MPH-6
Ağırlık:	10 kg
Boyutları (Yükseklik x Uzunluk x Genişlik):	286,0 x 233,0 mm
Korunacak Yüzey (A Sınıfı / B sınıfı):	50 m <sup>2</sup> / 27 m <sup>2</sup>
Korunacak Hacim (A Sınıfı / B sınıfı):	150 m <sup>3</sup> / 38 m <sup>3</sup>
Çalışma Akımı:	0,12 A
Çalışma Sıcaklıkları:	-50 + +50°C / -60 + +90°C
B sınıfı yangın sınıfının maksimum derecesi:	233B
	15

### AMAÇ

Elektrik panolarındaki ve dolaplardaki yangınları söndürmek, geçilemeyen kablo kanallarının ve kuyuların, motor bölmelerinin, plenum dereceli ve kesişen alanların korunması, depolanması.



TOZ YANGIN SÖNDÜRME MODÜLÜ



AÇIKLAMA	MPH-9
Ağırlık:	13 kg
Boyutları (Yükseklik x Uzunluk x Genişlik):	286,0 x 268,0 mm
Korunacak Yüzey (A Sınıfı / B sınıfı):	72 m <sup>2</sup> / 33 m <sup>2</sup>
Korunacak Hacim (A Sınıfı / B sınıfı):	216 m <sup>3</sup> / 42 m <sup>3</sup>
Çalışma Akımı:	0,12 A
Çalışma Sıcaklıkları:	-50 + +50°C / -60 + +60°C
B sınıfı yangın sınıfının maksimum derecesi:	233B
	15

### AMAÇ

Elektrik panolarındaki ve dolaplardaki yangınları söndürmek, geçilemeyen kablo kanallarının ve kuyuların, motor bölmelerinin, plenum dereceli ve kesişen alanların korunması, depolanması.



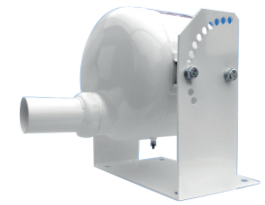
TOZ YANGIN SÖNDÜRME MODÜLÜ



AÇIKLAMA	MPH-10 ST
Ağırlık:	20,0 kg
Boyutları (Yükseklik x Uzunluk x Genişlik):	130,0 x 230,0 mm
Korunacak Yüzey (A Sınıfı / B sınıfı):	80 m <sup>2</sup> / 36 m <sup>2</sup>
Korunacak Hacim (A Sınıfı / B sınıfı):	240 m <sup>3</sup> / 53 m <sup>3</sup>
Çalışma Akımı:	0,12 A
Çalışma Sıcaklıkları:	-50 + +50°C / -60 + +60°C
B sınıfı yangın sınıfının maksimum derecesi:	233B
	15

### AMAÇ

Elektrik panolarındaki ve dolaplardaki yangınları söndürmek, geçilemeyen kablo kanallarının ve kuyuların, motor bölmelerinin, plenum dereceli ve kesişen alanların korunması, depolanması.



TOZ YANGIN SÖNDÜRME MODÜLÜ



AÇIKLAMA	MPH-24
Ağırlık:	36,0 kg
Boyutları (Yükseklik x Uzunluk x Genişlik):	245,0 x 964,0 mm
Korunacak Yüzey (A Sınıfı / B sınıfı):	75 m <sup>2</sup> / 58 m <sup>2</sup>
Korunacak Hacim (A Sınıfı / B sınıfı):	75 m <sup>3</sup> / 53 m <sup>3</sup>
Çalışma Akımı:	0,15 A
Çalışma Sıcaklıkları:	-50 + +50°C / -60 + +60°C
B sınıfı yangın sınıfının maksimum derecesi:	22B
Ürün Kullanım Süresi (Gerekli Servislerin)	15

### AMAÇ

Elektrik panolarındaki ve dolaplardaki yangınları söndürmek, geçilemeyen kablo kanallarının ve kuyuların, motor bölmelerinin, plenum dereceli ve kesişen alanların korunması, depolanması.



TOZ YANGIN SÖNDÜRME MODÜLÜ

